



FERRI srl - Via C. Govoni, 30 - 44030 Tamara (FE) Italy
Tel. +39-0532.866866 - Fax +39-0532.866851
<http://www.ferrisrl.it>
e-mail: ferrisrl@ferrisrl.it

MKD

TRINCIATRICI

SHREDDERS

HACKSLER

BROYEURS

DESMENUZADORAS

CATALOGO DELLE PARTI DI RICAMBIO
SPARE PARTS CATALOGUE
ERSATZTEILKATALOG
CATALOGUE DE PIECES DETACHEES
CATALOGO DEL LAS PIEZAS DE RECAMBIO

MKD200	Serien. Serial no. Seriennr. N. série Nùm. serie	01
---------------	--	-----------

MKD230	Serien. Serial no. Seriennr. N. série Nùm. serie	01
---------------	--	-----------

INDICE DELLE TAVOLE - INDEX OF PIECES - TABELLENINHALTSVIERZEICHNIS
INDEX DES PANNEAUX - INDICE DE LAS TABLAS

MKD200 - 01

MKD230 - 01

D052

Martinetto · Jack · Zylinder · Vérin · Gato

P012

Telaio · Frame · Rahmen · Chassis · Bastidor

Q016

Gruppo trasmissione · Transmission unit · Antriebsgruppe · Kit de transmission · Grupo transmision

Q036

Gruppo rotore · Rotor with blades · Messerwelle · Rotor couteaux · Rotor portacuchillas

Q037

Gruppo rotore · Rotor with blades · Messerwelle · Rotor couteaux · Rotor portacuchillas

R011

Scatola ad ingranaggi · Gear box · Getriebe · Boite à engranage · Multiplicador

T009

Comandi martinetti · Jack controls · Zylinder · Steuerungen · Commandes vernis · Mandos gatos

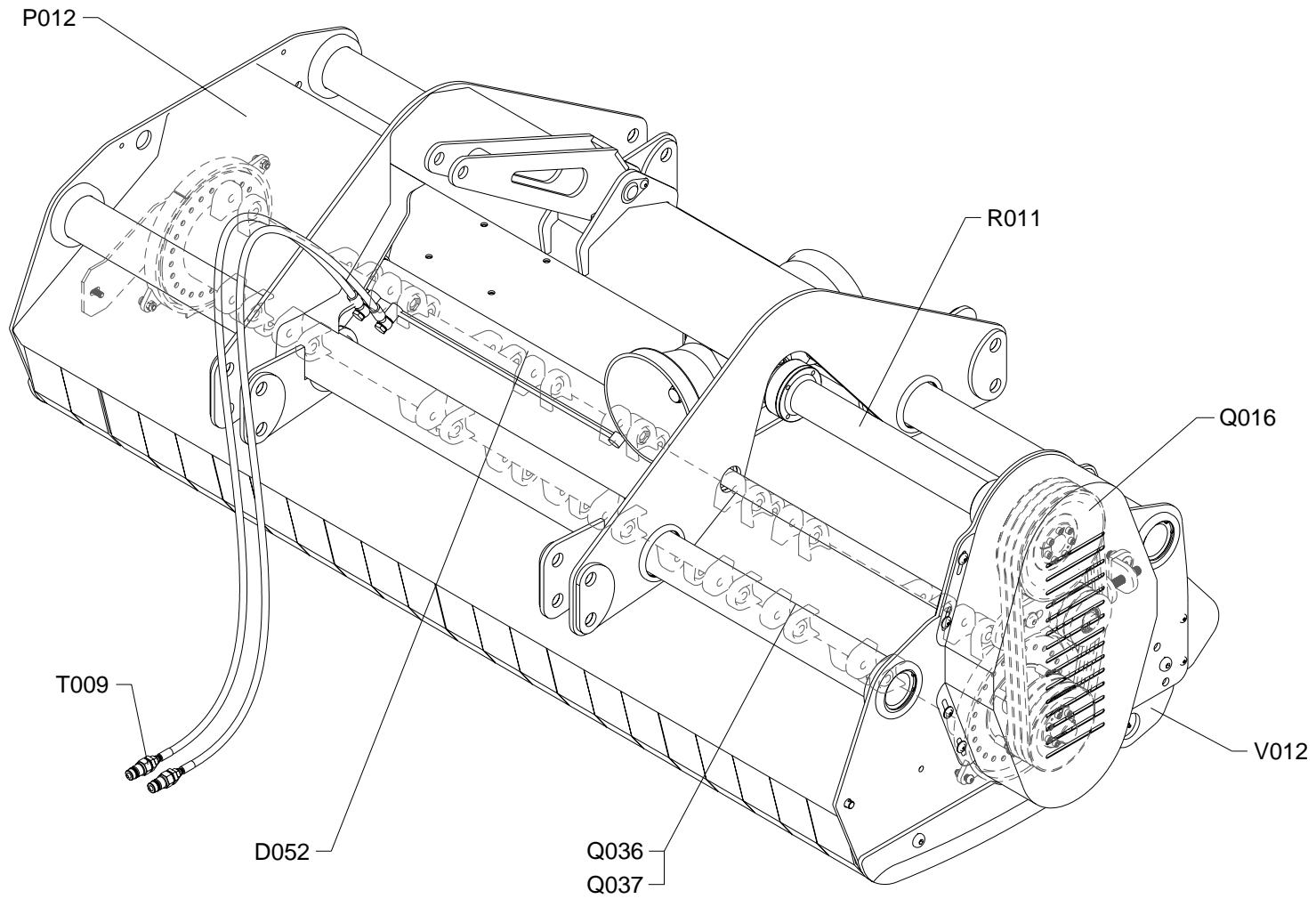
V012

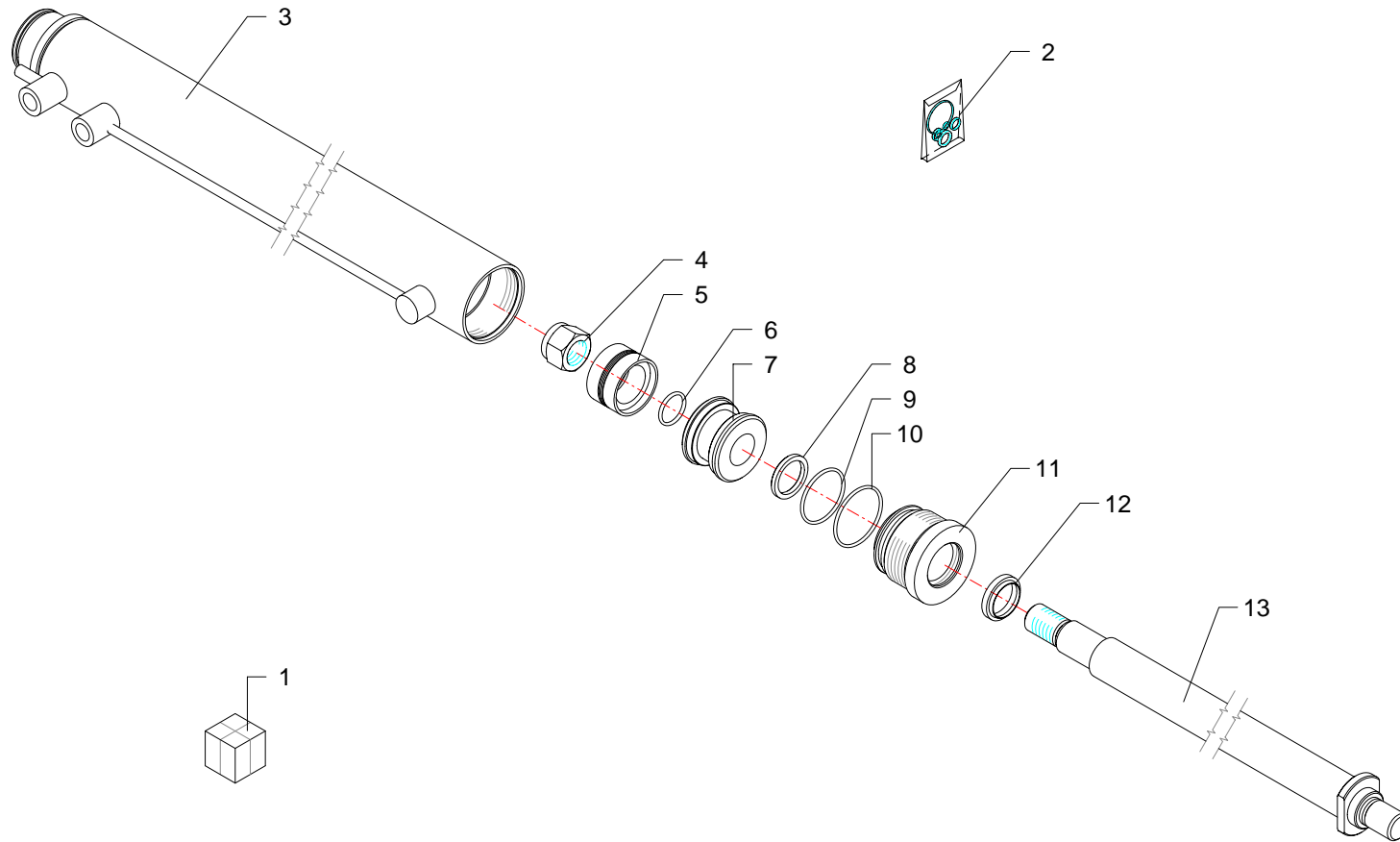
Gruppo rullo d'appoggio · Support Roller unit · Walzengruppe · Kit rouleau palpeur · Grupo rodillo

INDICE FIGURATIVO - PICTURE INDEX - ABBILDUNGSVERZEICHNIS
INDEX FIGURATIF - INDICE FIGURATIVO

MKD200 - 01

MKD230 - 01



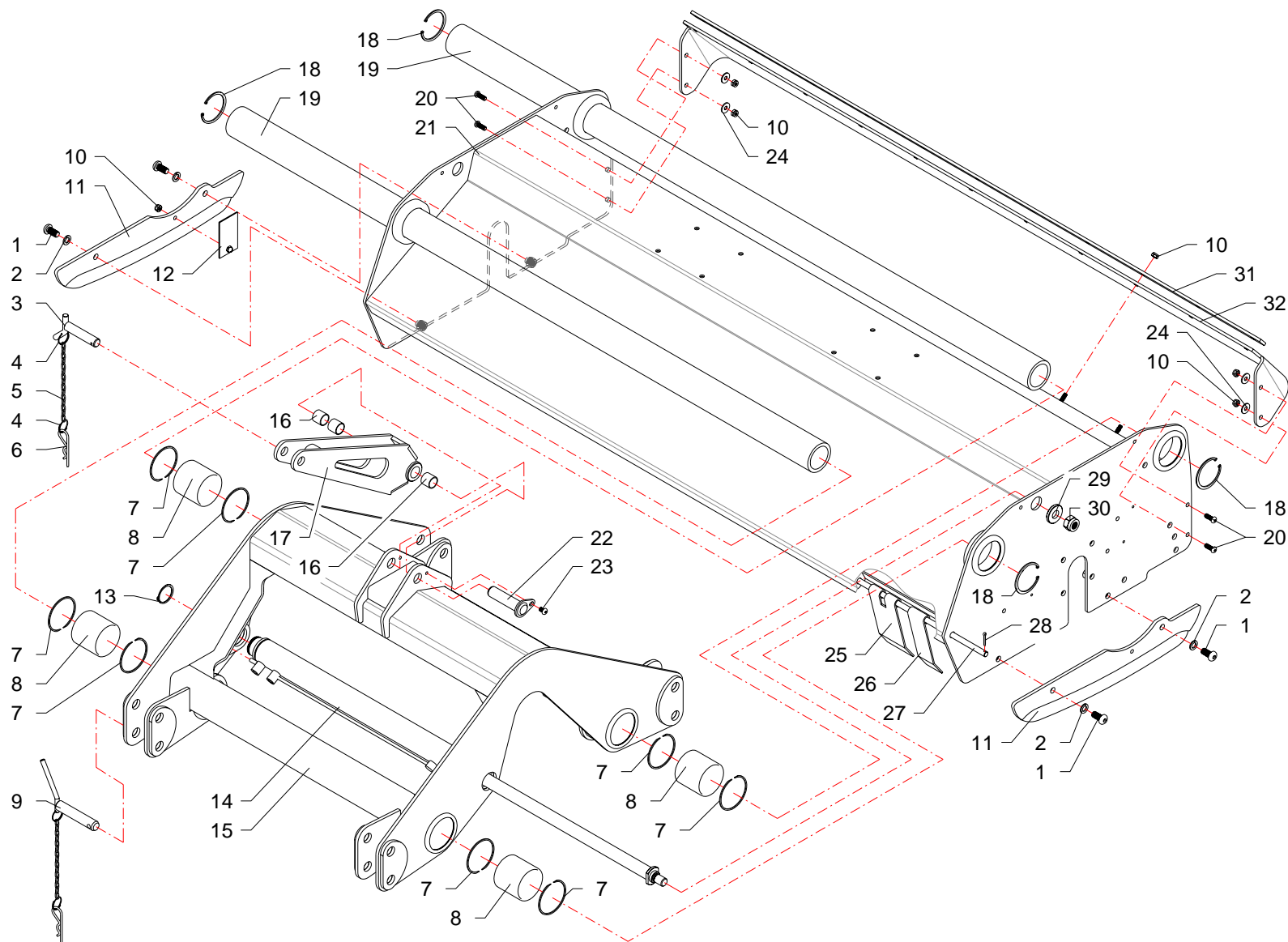


RIF	CODE	Qty				Denominazione-Denomination-Bezeichnung-Denomination-Denominacion
						I GB D F E
1	27158000	1				Martinetto · Jack · Zylinder · Vérin · Gato
2	2601004	1				Kit guarnizioni · Set of gaskets · Satz dichtungen · Jeu de joints · Serie de guarniciones
3	27158010	1				Cilindro · Cylinder · Zylinder · Cylindre · Cilindro
4	0310009	1				Dado · Nut · Mutter · Ecrou · Tuerca
5	DBM236173	1				Guarnizione · Gasket · Dichtung · Joint · Empaquetadura
6	OR121	1				Guarnizione · Gasket · Dichtung · Joint · Empaquetadura
7	2702003	1				Pistone · Piston · Kolben · Piston · Piston
8	B169137	1				Guarnizione · Gasket · Dichtung · Joint · Empaquetadura
9	OR832	1				Guarnizione · Gasket · Dichtung · Joint · Empaquetadura
10	OR141	1				Guarnizione · Gasket · Dichtung · Joint · Empaquetadura
11	2702004	1				Ghiera · Locknut · Sicherungsring · Ecrou freine · Arandela
12	WRM137169	1				Guarnizione · Gasket · Dichtung · Joint · Empaquetadura
13	27158020	1				Stelo · Stem · Stange · Tige · Asta

Martinetto · Jack · Zylinder · Vérin · Gato

FERRI

D052



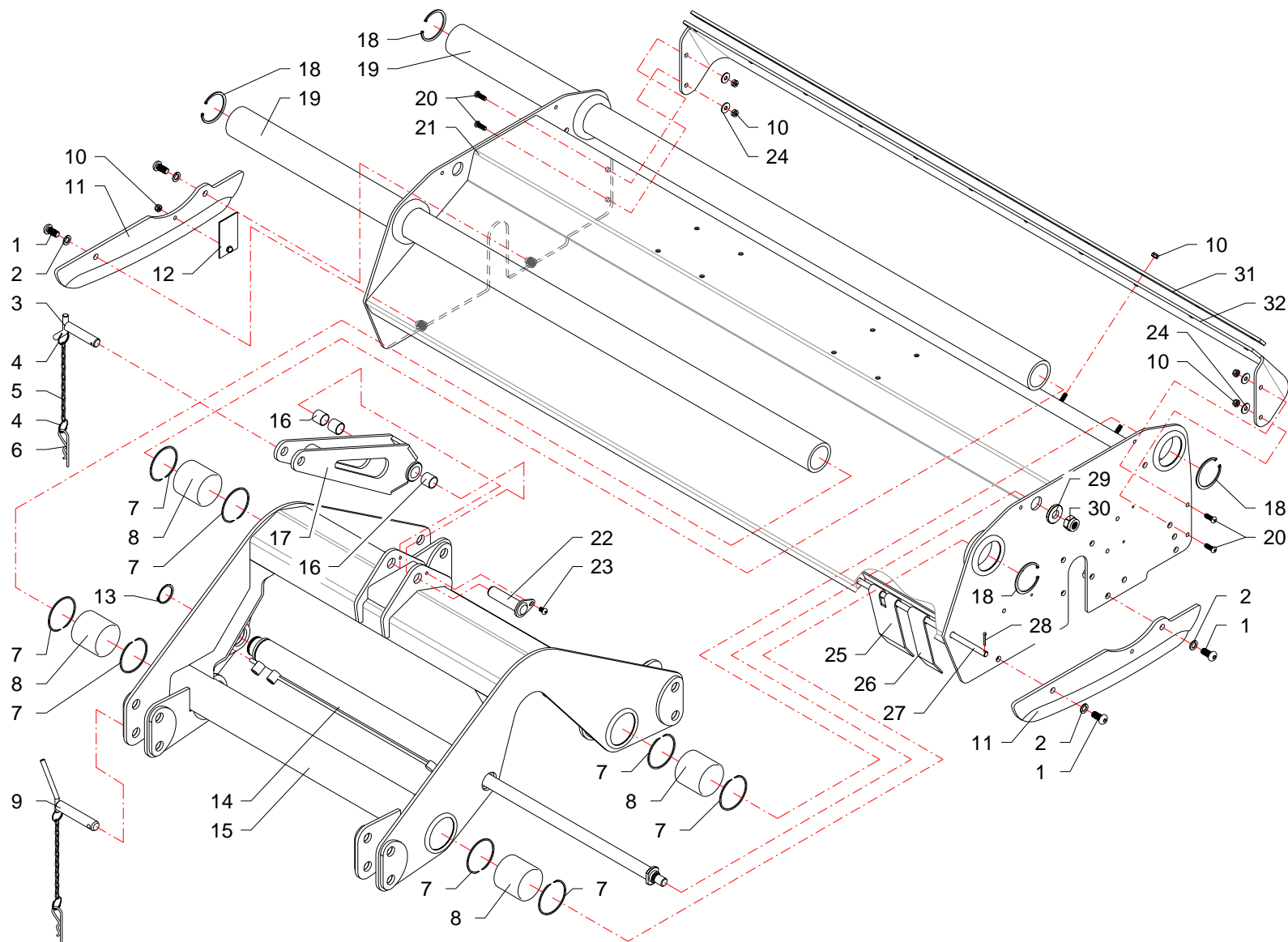
RIF	CODE	Qty			Denominazione-Denomination-Bezeichnung-Denomination-Denominacion
		MKD200 [o1]	MKD230 [o1]		
1	0344004Z	8	8		Vite · Bolt · Schraube · Vis · Tornillo
2	0322006	8	8		Rondella · Washer · Scheibe · Rondelle · Arandela
3	F46110300	2	2		Perno · Pin · Zapfen · Goujon · Perno
4	2301074	4	4		Anello · Ring · Ring · Bague · Anillo
5	2301117	2	2		Catena · Chain · Kette · Chaîne · Banda
6	0340020	2	2		Copiglia · Split pin · Splint · Goupille · Pasador
7	0396005	8	8		Anello · Ring · Ring · Bague · Anillo
8	1001037	4	4		Boccola · Bushing · Buchse · Bague · Casquillo
9	2301235	2	2		Spina · Pin · Stift · Goupille · Pasador hendido
10	0310002	16	16		Dado · Nut · Mutter · Erou · Tuerca
11	MKD23160200	2	2		Slitta · Skid · Kufe · Patin · Zapata de des.
12	MKD23150200	1	1		Lamierino · Metal cover · Metalldeckel · Tôle mince · Lamina
13	033A050	1	1		Seeger · Seeger · Seeger · Seeger · Seeger
14	27158000	1	1		Martinetto · Jack · Zylinder · Vérin · Gato
15	MKD23090100	1	1		Attacco · Linkage · Anschluss · Attelage · Ataque
16	1001006	3	3		Boccola · Bushing · Buchse · Bague · Casquillo
17	MKD23090200	1	1		Tirante · Connecting rod · Spannstange · Tige · Tirante
18	0323074	4	4		Seeger · Seeger · Seeger · Seeger · Seeger
19	MKD20090100	2			Tubo · Pipe · Schlauch · Tuyau · Tubo
19	MKD23090300		2		Tubo · Pipe · Schlauch · Tuyau · Tubo
20	032A004Z	4	4		Vite · Bolt · Schraube · Vis · Tornillo
21	MKD20010100	1			Telaio · Frame · Rahmen · Chassis · Bastidor
21	MKD23010100		1		Telaio · Frame · Rahmen · Chassis · Bastidor
22	TKV65110100	1	1		Perno · Pin · Zapfen · Goujon · Perno
23	032A002Z	1	1		Vite · Bolt · Schraube · Vis · Tornillo
24	0349002Z	4	4		Rondella · Washer · Scheibe · Rondelle · Arandela
25	1701015	19	22		Bandella · Guard · Schutzvorrichtung · Protection · Banda
26	1701017	1			Bandella · Guard · Schutzvorrichtung · Protection · Banda
27	P20080200	1			Asta · Rod · Stange · Barre · Asta
27	P23080100		1		Asta · Rod · Stange · Barre · Asta
28	0336003Z	2	2		Copiglia · Split pin · Splint · Goupille · Pasador
29	TP48150100	1	1		Rondella · Washer · Scheibe · Rondelle · Arandela
30	0310009	1	1		Dado · Nut · Mutter · Erou · Tuerca
31	MKD20150100	1			Asta · Rod · Stange · Barre · Asta
31	MKD23150100		1		Asta · Rod · Stange · Barre · Asta

I GB D F E

Telaio · Frame · Rahmen · Chassis · Bastidor

FERRI

P012



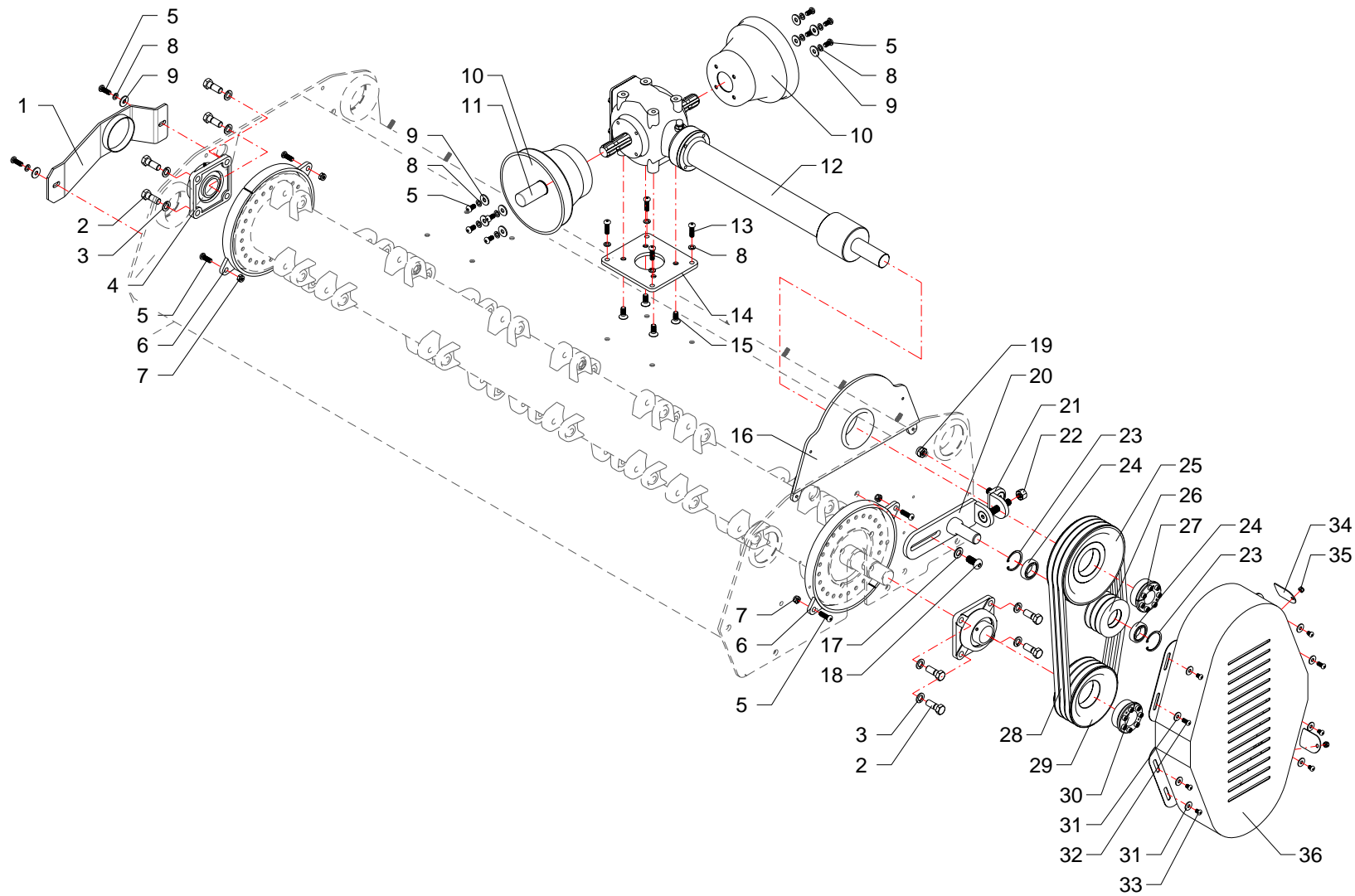
RIF	CODE	Qnt			Denominazione-Denomination-Bezeichnung-Denomination-Denominacion
		MKD200 [01]	MKD230 [01]		
32	MKD20170100	1			Tela gommata · Rubberized canvas · Gummiertes tuch · Toile cadutcho. · Tela cauche.
32	MKD23170100		1		Tela gommata · Rubberized canvas · Gummiertes tuch · Toile cadutcho. · Tela cauche.

I GB D F E

Telaio · Frame · Rahmen · Chassis · Bastidor

FERRI

P012



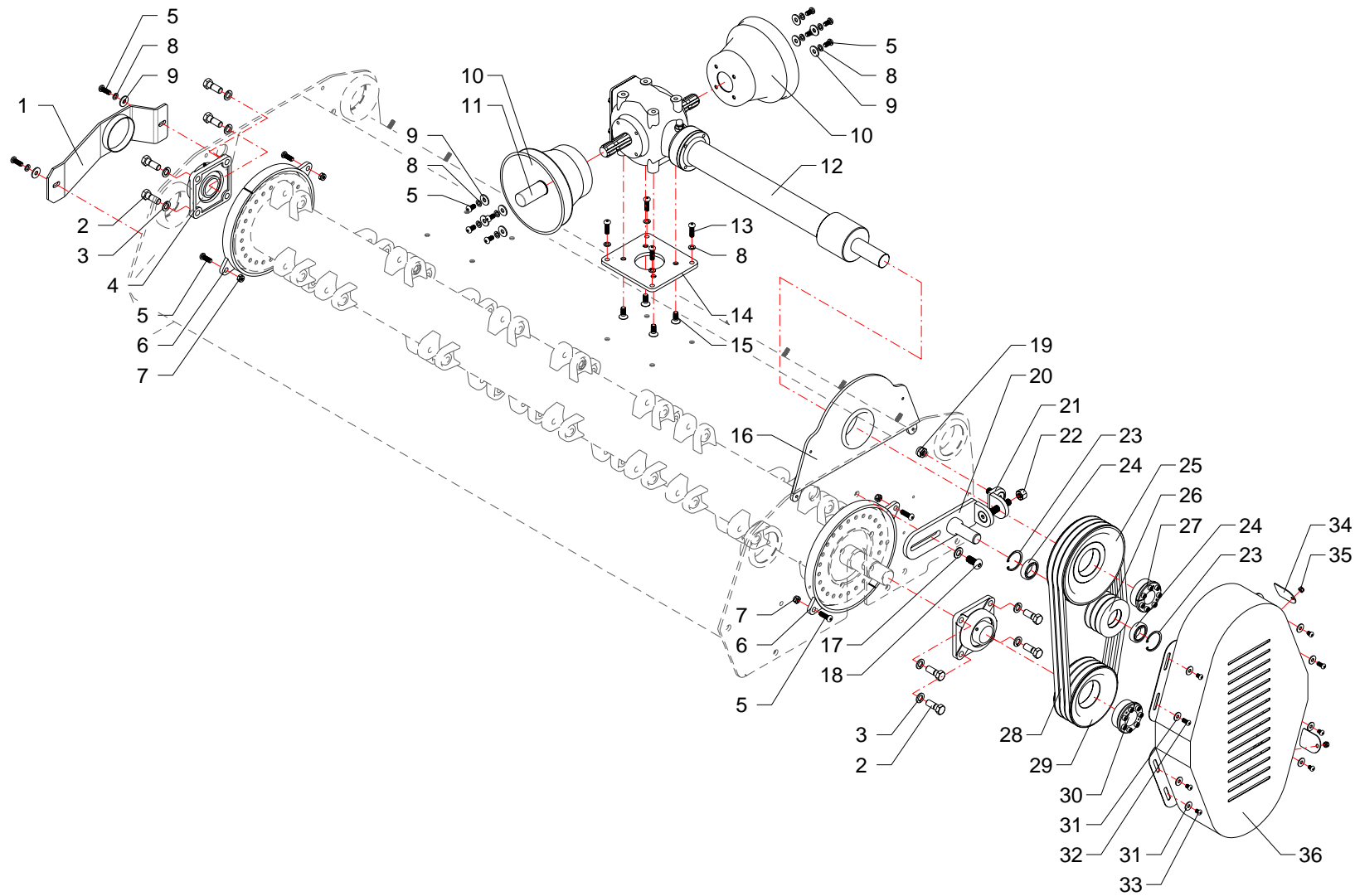
RIF	CODE	Qty			Denominazione-Denomination-Bezeichnung-Denomination-Denominacion
		MKD200 [o1]	MKD230 [o1]		
1	P12170400	1	1		Protezione · Guard · Schutz · Protection · Proteccion
2	MC15110100	8	8		Vite · Bolt · Schraube · Vis · Tornillo
3	0322006	8	8		Rondella · Washer · Scheibe · Rondelle · Arandela
4	0104003	2	2		Cuscinetto · Bearing · Lager · Roulement · Cojinete
5	032A004Z	14	14		Vite · Bolt · Schraube · Vis · Tornillo
6	MKD23060100	2	2		Protezione · Guard · Schutz · Protection · Proteccion
7	0310002	4	4		Dado · Nut · Mutter · Ecrou · Tuerca
8	0322003Z	6	6		Rondella · Washer · Scheibe · Rondelle · Arandela
9	0349002Z	2	2		Rondella · Washer · Scheibe · Rondelle · Arandela
10	1701011	2	2		Cuffia · Guard · Schutz · Protecteur · Casqueta
11	1701020	1	1		Protezione · Guard · Schutz · Protection · Proteccion
12	0601154	1	1		Moltiplicatore · Gear box · Getriebe · Multiplicateur · Multiplicador
13	032A005Z	4	4		Vite · Bolt · Schraube · Vis · Tornillo
14	MKD23070200	1	1		Supporto · Bracket · Halterung · Support · Soporte
15	0313003	4	4		Vite · Bolt · Schraube · Vis · Tornillo
16	MKD23070300	1	1		Supporto · Bracket · Halterung · Support · Soporte
17	0321006Z	1	1		Rondella · Washer · Scheibe · Rondelle · Arandela
18	0344004Z	1	1		Vite · Bolt · Schraube · Vis · Tornillo
19	0310004	1	1		Dado · Nut · Mutter · Ecrou · Tuerca
20	MKD23280100	1	1		Supporto · Bracket · Halterung · Support · Soporte
21	MKD23070100	1	1		Supporto · Bracket · Halterung · Support · Soporte
22	0307004Z	1	1		Dado · Nut · Mutter · Ecrou · Tuerca
23	0323046	2	2		Seeger · Seeger · Seeger · Seeger · Seeger
24	0105047	2	2		Cuscinetto · Bearing · Lager · Roulement · Cojinete
25	0701084	1	1		Puleggia · Pulley · Riemenscheibe · Poulie · Polea
26	MKD23290100	1	1		Galoppino · Belt tensioner · Spannrolle · Tendeur de courroie · Polea de guia
27	1601011	1	1		Bloccaggio · Clamping · Blockierung · Blocage · Blocaje
28	0804003	3	3		Cinghia · Belt · Keilriemen · Courroie · Correa
29	0701116	1	1		Puleggia · Pulley · Riemenscheibe · Poulie · Polea
30	1601010	1	1		Bloccaggio · Clamping · Blockierung · Blocage · Blocaje
31	0349001Z	8	8		Rondella · Washer · Scheibe · Rondelle · Arandela
32	032B003Z	2	2		Vite · Bolt · Schraube · Vis · Tornillo
33	032B001Z	6	6		Vite · Bolt · Schraube · Vis · Tornillo
34	MKD23030200	2	2		Coperchio · Cover · Deckel · Couvercle · Tapa
35	0310001	2	2		Dado · Nut · Mutter · Ecrou · Tuerca

I GB D F E

Gruppo trasmissione · Transmission unit · Antriebsgruppe · Kit de transmission · Grupo transmision

FERRI

Q016

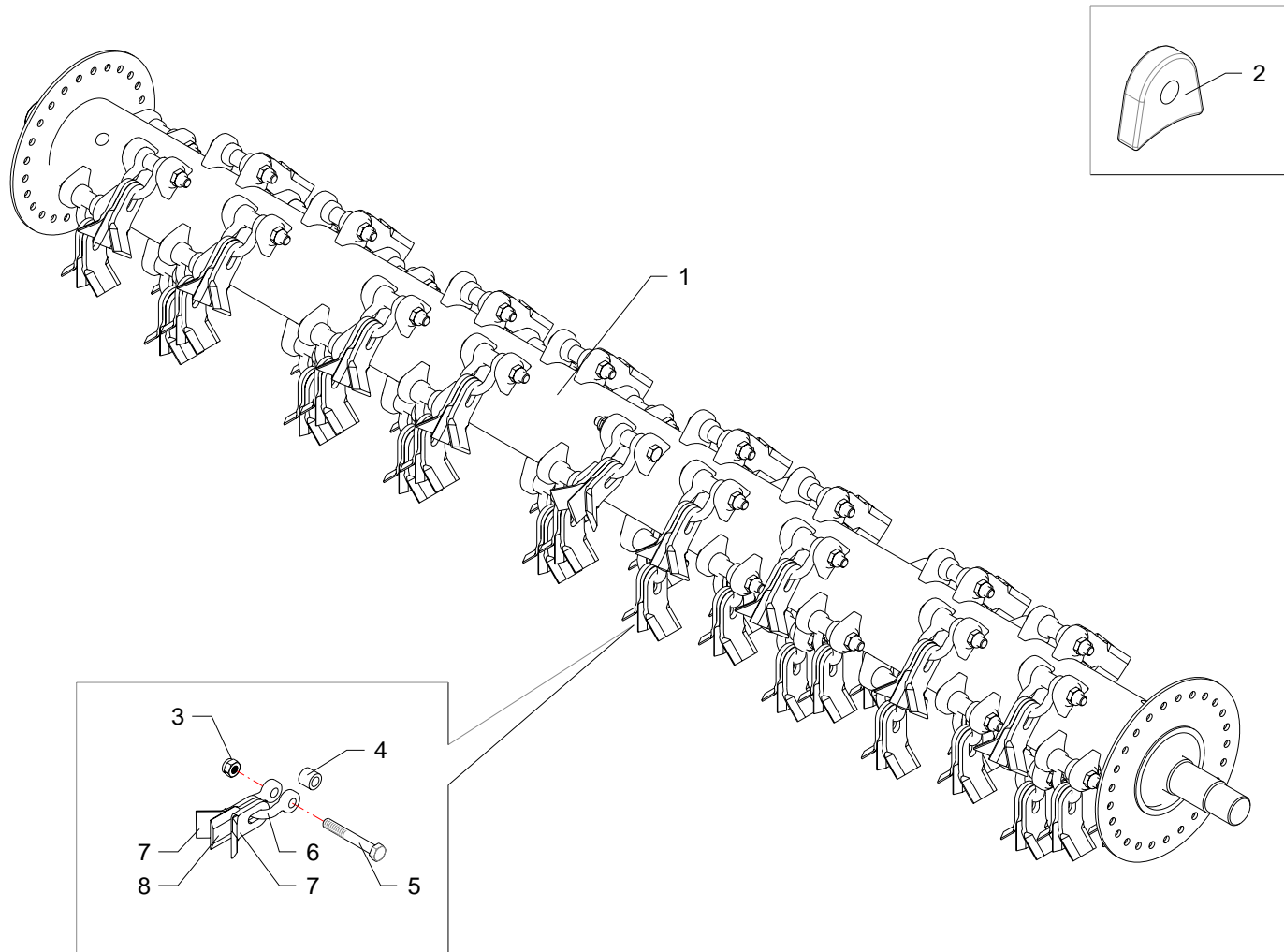


RIF	CODE	Qnt			Denominazione-Denomination-Bezeichnung-Denomination-Denominacion
		MKD200 [01]	MKD230 [01]		
36	MKD23030100	1	1		I GB D F E Carter · Casing · Keilriemenschutz · Enveloppe · Carter

Gruppo trasmissione · Transmission unit · Antriebsgruppe · Kit de transmission · Grupo transmision

FERRI

Q016



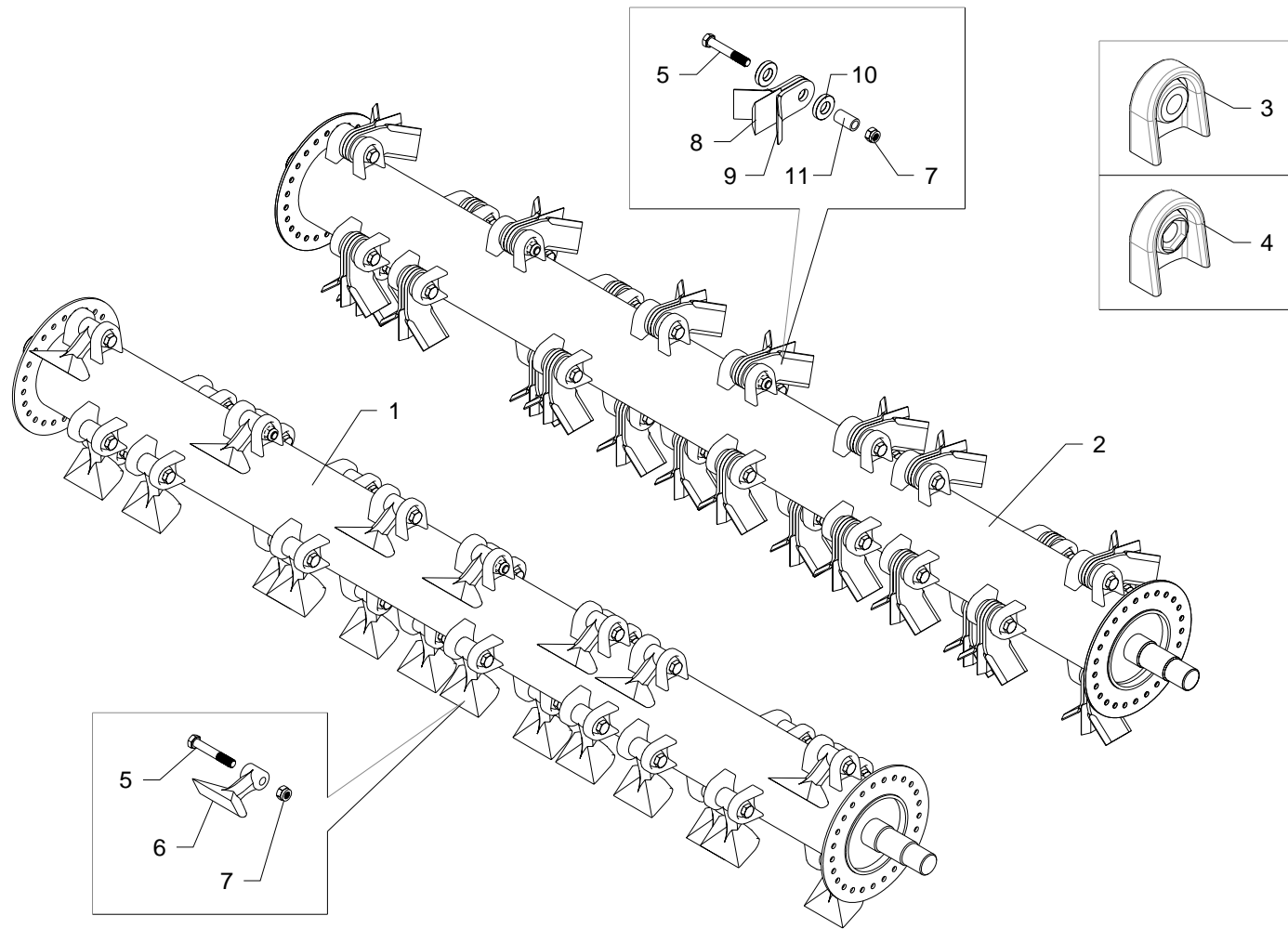
RIF	CODE	Qnt			Denominazione-Denomination-Bezeichnung-Denomination-Denominacion
		MKD200 [01]	MKD230 [01]		
1	MKD2003	1			Coltelli snodati + diritti · Articulated + straight flails · Aufgeschäkelte + gerade Messer · Couteaux "Y" à manilles + droits · Cuchillas oscilantes + recta
1	MKD2303		1		Coltelli snodati + diritti · Articulated + straight flails · Aufgeschäkelte + gerade Messer · Couteaux "Y" à manilles + droits · Cuchillas oscilantes + recta
2	MKD23020105	92	104		Supporto · Bracket · Halterung · Support · Soporte
3	0359004	46	52		Dado · Nut · Mutter · Ecrou · Tuerca
4	1101035	46	52		Distanziale · Spacer · Distanzstueck · Entretoise · Separador
5	0393009	46	52		Vite · Bolt · Schraube · Vis · Tornillo
6	0901151	46	52		Cavallotto · Ubolt · Bügelbozen · Crampillon · Perno de U
7	0901068	92	104		Coltello · Blade · Messer · Couteau · Cuchilla
8	0901153	46	52		Coltello · Blade · Messer · Couteau · Cuchilla

I GB D F E

Gruppo rotore · Rotor with blades · Messerwelle · Rotor couteaux · Rotor portacuchillas

FERRI

Q036



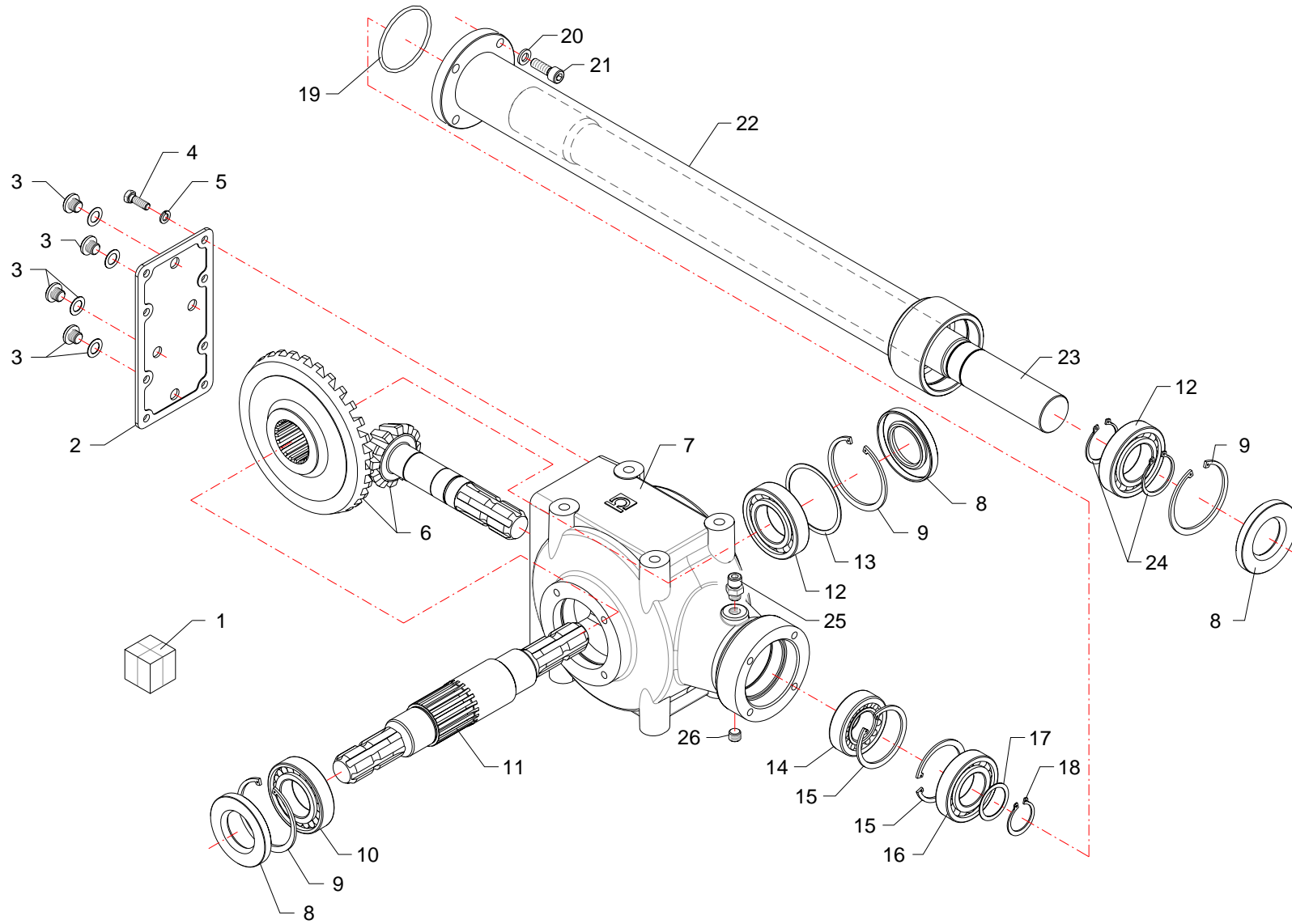
RIF	CODE	Qty			Denominazione-Denomination-Bezeichnung-Denomination-Denominacion
		MKD200 [01]	MKD230 [01]		
1	MKD2002	1			Mazzette stampate · Hammer blades · Schlegel · Marteaux forgés · Martillos
1	MKD2302		1		Mazzette stampate · Hammer blades · Schlegel · Marteaux forgés · Martillos
2	MKD2001	1			Coltelli polivalenti + diritti · Multiuse + straight flails · Mehrzweck + gerade Messer · Couteaux polyvalentes + droits · Cuchillas polivalentes + recta
2	MKD2301		1		Coltelli polivalenti + diritti · Multiuse + straight flails · Mehrzweck + gerade Messer · Couteaux polyvalentes + droits · Cuchillas polivalentes + recta
3	M18020102	24	28		Supporto · Bracket · Halterung · Support · Soporte
4	M18020103	24	28		Supporto · Bracket · Halterung · Support · Soporte
5	0304017	24	28		Vite · Bolt · Schraube · Vis · Tornillo
6	0901048	24	28		Mazza · Hammer blade · Schlegel · Marteau · Martillo
7	0310004	24	28		Dado · Nut · Mutter · Erou · Tuerca
8	0901148	24	28		Coltello · Blade · Messer · Couteau · Cuchilla
9	0901003	48	56		Coltello · Blade · Messer · Couteau · Cuchilla
10	1101034	48	56		Distanziale · Spacer · Distanzstueck · Entretoise · Separador
11	1101018	24	28		Boccola · Bushing · Buchse · Bague · Casquillo


I GB D F E

Gruppo rotore · Rotor with blades · Messerwelle · Rotor couteaux · Rotor portacuchillas

FERRI

Q037

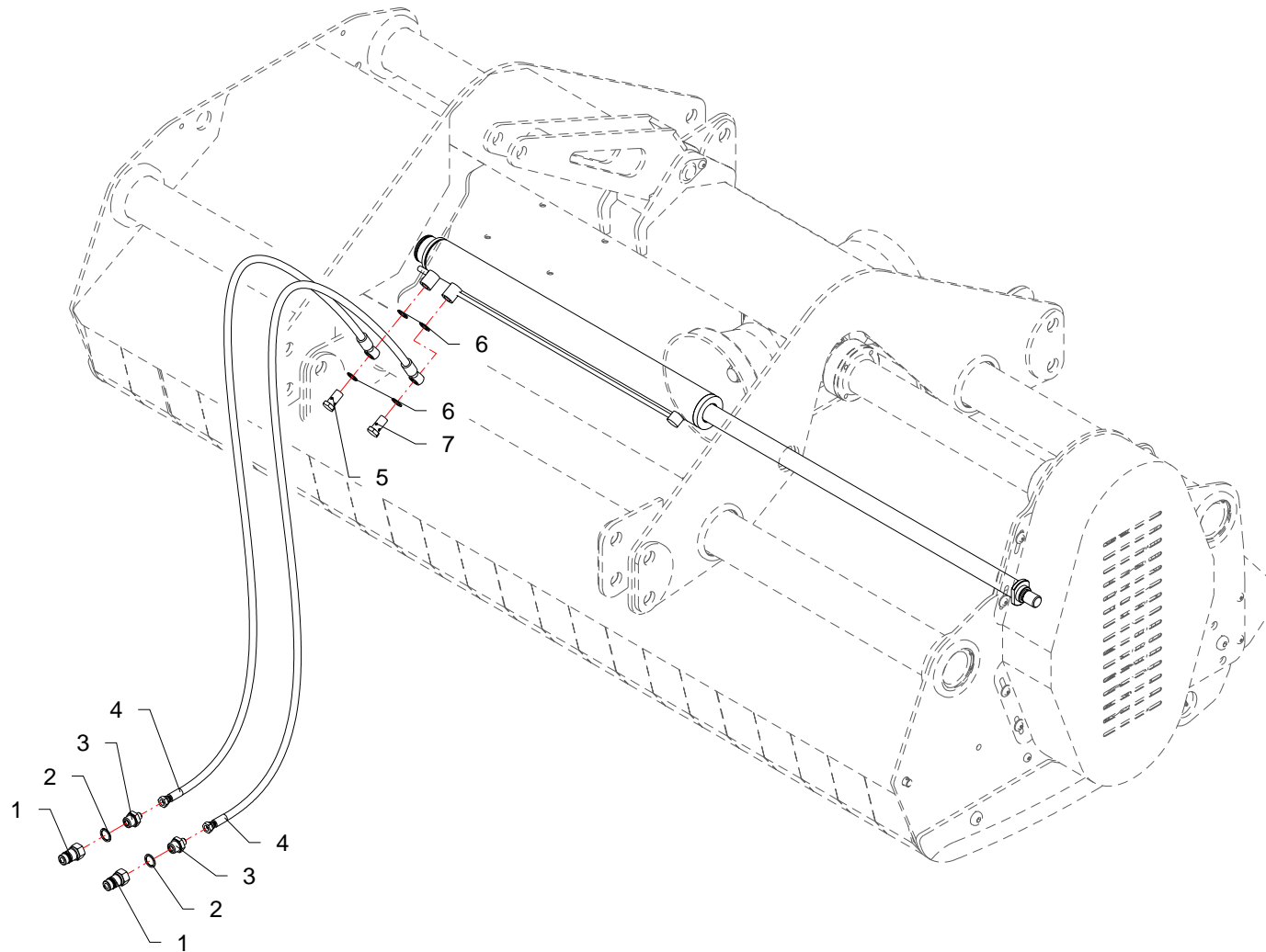


RIF	CODE	Qty				Denominazione-Denomination-Bezeichnung-Denomination-Denominacion
						
1	0601154	1				Moltiplicatore · Gear box · Getriebe · Multiplicateur · Multiplicador
2	29065A008	1				Coperchio · Cover · Deckel · Couvercle · Tapa
3	373023001	3				Tappo · Cap · Stopfen · Buchon · Tapon
4	319024200	4				Vite · Bolt · Schraube · Vis · Tornillo
5	335008002	4				Rondella · Washer · Scheibe · Rondelle · Arandela
6	448308407	1				Coppia conica · Bevel gear pair · Kegelradsatz · Couple conique · Pareja conica
7	290261203	1				Scatola · Housing · Gehaeuse · Boite · Caja
8	355008040	3				Guarnizione · Gasket · Dichtung · Joint · Empaquetadura
9	338000080	3				Anello · Ring · Ring · Bague · Anillo
10	354401040	1				Cuscinetto · Bearing · Lager · Roulement · Cojinete
11	295034073	1				Albero · Shaft · Welle · Arbre · Arbol
12	354101040	2				Cuscinetto · Bearing · Lager · Roulement · Cojinete
13	340I08000	1				Spessore · Shimset · Spurscheibe · Epaisseur · Espesor
14	354401035	1				Cuscinetto · Bearing · Lager · Roulement · Cojinete
15	338000072	2				Anello · Ring · Ring · Bague · Anillo
16	354101035	1				Cuscinetto · Bearing · Lager · Roulement · Cojinete
17	340E03500	1				Spessore · Shimset · Spurscheibe · Epaisseur · Espesor
18	337001035	1				Anello · Ring · Ring · Bague · Anillo
19	358027000	1				Anello · Ring · Ring · Bague · Anillo
20	336010001	4				Rondella · Washer · Scheibe · Rondelle · Arandela
21	303004400	4				Vite · Bolt · Schraube · Vis · Tornillo
22	580808023	1				Prolunga · Extension · Verlaengerung · prolonge · Prolungacion
23	581024092	1				Albero · Shaft · Welle · Arbre · Arbol
24	337000040	2				Anello · Ring · Ring · Bague · Anillo
25	373077000	1				Tappo · Cap · Stopfen · Buchon · Tapon
26	373002000	1				Tappo · Cap · Stopfen · Buchon · Tapon

Scatola ad ingranaggi · Gear box · Getriebe · Boite à engranage · Multiplicador

FERRI

R011



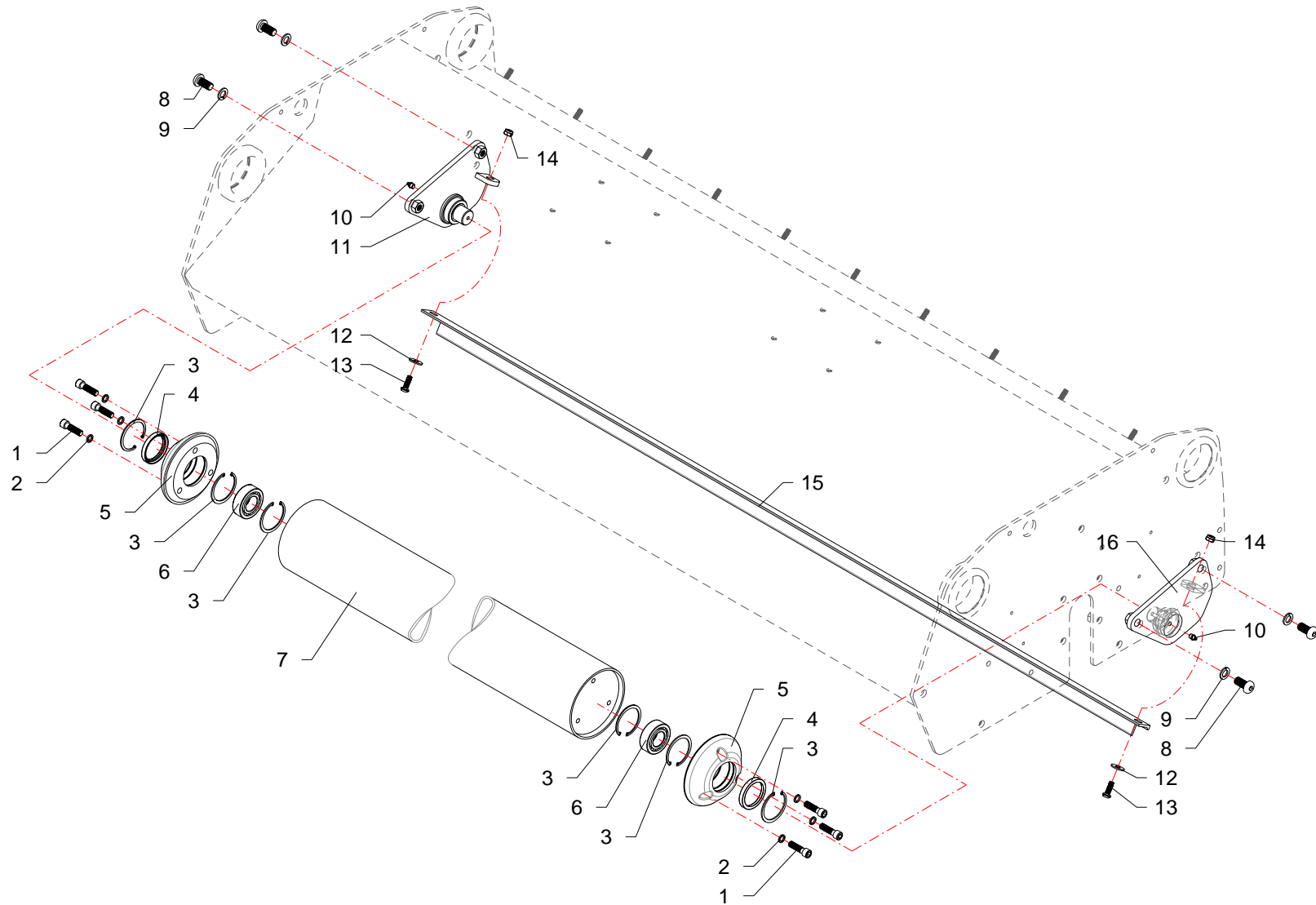
RIF	CODE	Qnt			Denominazione-Denomination-Bezeichnung-Denomination-Denominacion
		MKD200 [o1]	MKD230 [o1]		
1	0406014	2	2		Innesto · Clutch · Kupplung · Embroyage · Injerto
2	0408004	2	2		Rondella · Washer · Scheibe · Rondelle · Arandela
3	0401017	2	2		Riduzione · Nipple · Nippel · Adapteur · Reduccion
4	0501082	2	2		Tube · Pipe · Schlauch · Tuyau · Tubo
5	0412008	1	1		Vite cava · Hollow Screw · Hohlschraube · Vis creuse · Tornillo hueco
6	0408003	4	4		Rondella · Washer · Scheibe · Rondelle · Arandela
7	0412003	1	1		Vite cava · Hollow Screw · Hohlschraube · Vis creuse · Tornillo hueco

I GB D F E

Comandi martinetti · Jack controls · Zylinder · Steuerungen · Commandes vernis · Mandos gatos

FERRI

T009



RIF	CODE	Qnt			Denominazione-Denomination-Bezeichnung-Denomination-Denominacion
		MKD200 [o1]	MKD230 [o1]		
1	0319009Z	6	6		Vite · Bolt · Schraube · Vis · Tornillo
2	031A007Z	6	6		Rondella · Washer · Scheibe · Rondelle · Arandela
3	0323062	6	6		Seeger · Seeger · Seeger · Seeger · Seeger
4	0208001	2	2		Guarnizione · Gasket · Dichtung · Joint · Empaquetadura
5	MKD23160300	2	2		Flangia · Flange · Flansch · Flasque · Brida
6	0106009	2	2		Cuscinetto · Bearing · Lager · Roulement · Cojinete
7	MKD20160100	1			Rullo · Roller · Walze · Rouleau · Rodillo
7	MKD23160100		1		Rullo · Roller · Walze · Rouleau · Rodillo
8	0344004Z	4	4		Vite · Bolt · Schraube · Vis · Tornillo
9	0322006Z	4	4		Rondella · Washer · Scheibe · Rondelle · Arandela
10	0337001	2	2		Ingrassatore · Grease nipple · Schmiernippel · Graisseur · Engrasador
11	MKD23100200	1	1		Supporto · Bracket · Halterung · Support · Soporte
12	0349002Z	2	2		Rondella · Washer · Scheibe · Rondelle · Arandela
13	032A004Z	2	2		Vite · Bolt · Schraube · Vis · Tornillo
14	0310002	2	2		Dado · Nut · Mutter · Erou · Tuerca
15	MKD20240100	1			Raschiarullo · Rollerscraper · Walzenabstreifer · Racleur · Rascador
15	MKD23240100		1		Raschiarullo · Rollerscraper · Walzenabstreifer · Racleur · Rascador
16	MKD23100100	1	1		Supporto · Bracket · Halterung · Support · Soporte

I GB D F E

Gruppo rullo d'appoggio · Support Roller unit · Walzengruppe · Kit rouleau palpeur · Grupo rodillo

FERRI

V012

FERRI

Questa pagina è bianca per esigenza d'impostazione di catalogo

This page has been left blank for reasons of clarity

Diese weisse seite ist für unsere katalogeintragungen bestimmt

On a laissé cette page en blanc pour de raisons de clarte

Se ha dejado en blanco esta pagina por razones de claridad

ELENCO ALFA-NUMERICO COMPONENTI TAVOLE CATALOGO

ALPHANUMERICAL PARTS LIST-EXPLODED-VIEW

ALPHANUMERISCHES TEILVERZEICHNIS-KATALOGTABELLEN

LISTA ALPHANUMERIQUE PIECES-TABLES CATALOGUE VUES ECLATEES

LISTA ALFANUMERICA PIEZAS-TABLAS CATALOGO PLANOS DESPEZADOS

CODE	Tavola	RIF	Qnt			
0104003	Q016	4	2	2		
0105047	Q016	24	2	2		
0106009	V012	6	2	2		
0208001	V012	4	2	2		
0304017	Q037	5	24	28		
0307004Z	Q016	22	1	1		
0310001	Q016	35	2	2		
0310002	P012	10	16	16		
0310002	Q016	7	4	4		
0310002	V012	14	2	2		
0310004	Q016	19	1	1		
0310004	Q037	7	24	28		
0310009	D052	4	1			
0310009	P012	30	1	1		
0313003	Q016	15	4	4		
0319009Z	V012	1	6	6		
031A007Z	V012	2	6	6		
0321006Z	Q016	17	1	1		
0322003Z	Q016	8	6	6		
0322006	P012	2	8	8		
0322006	Q016	3	8	8		
0322006Z	V012	9	4	4		
0323046	Q016	23	2	2		
0323062	V012	3	6	6		
0323074	P012	18	4	4		
032A002Z	P012	23	1	1		
032A004Z	P012	20	4	4		
032A004Z	Q016	5	14	14		
032A004Z	V012	13	2	2		
032A005Z	Q016	13	4	4		
032B001Z	Q016	33	6	6		
032B003Z	Q016	32	2	2		
0336003Z	P012	28	2	2		
0337001	V012	10	2	2		
033A050	P012	13	1	1		
0340020	P012	6	2	2		
0344004Z	P012	1	8	8		
0344004Z	Q016	18	1	1		

CODE	Tavola	RIF	Qnt			
0344004Z	V012	8	4	4		
0349001Z	Q016	31	8	8		
0349002Z	P012	24	4	4		
0349002Z	Q016	9	2	2		
0349002Z	V012	12	2	2		
0359004	Q036	3	46	52		
0393009	Q036	5	46	52		
0396005	P012	7	8	8		
0401017	T009	3	2	2		
0406014	T009	1	2	2		
0408003	T009	6	4	4		
0408004	T009	2	2	2		
0412003	T009	7	1	1		
0412008	T009	5	1	1		
0501082	T009	4	2	2		
0601154	Q016	12	1	1		
0601154	R011	1	1			
0701084	Q016	25	1	1		
0701116	Q016	29	1	1		
0804003	Q016	28	3	3		
0901003	Q037	9	48	56		
0901048	Q037	6	24	28		
0901068	Q036	7	92	104		
0901148	Q037	8	24	28		
0901151	Q036	6	46	52		
0901153	Q036	8	46	52		
1001006	P012	16	3	3		
1001037	P012	8	4	4		
1101018	Q037	11	24	28		
1101034	Q037	10	48	56		
1101035	Q036	4	46	52		
1601010	Q016	30	1	1		
1601011	Q016	27	1	1		
1701011	Q016	10	2	2		
1701015	P012	25	19	22		
1701017	P012	26	1			
1701020	Q016	11	1	1		
2301074	P012	4	4	4		

CODE	Tavola	RIF	Qnt			
2301117	P012	5	2	2		
2301235	P012	9	2	2		
2601004	D052	2	1			
2702003	D052	7	1			
2702004	D052	11	1			
27158000	D052	1	1			
27158000	P012	14	1	1		
27158010	D052	3	1			
27158020	D052	13	1			
290261203	R011	7	1			
29065A008	R011	2	1			
295034073	R011	11	1			
303004400	R011	21	4			
319024200	R011	4	4			
335008002	R011	5	4			
336010001	R011	20	4			
337000040	R011	24	2			
337001035	R011	18	1			
338000072	R011	15	2			
338000080	R011	9	3			
340E03500	R011	17	1			
340I08000	R011	13	1			
354101035	R011	16	1			
354101040	R011	12	2			
354401035	R011	14	1			
354401040	R011	10	1			
355008040	R011	8	3			
358027000	R011	19	1			
373002000	R011	26	1			
373023001	R011	3	3			
373077000	R011	25	1			
448308407	R011	6	1			
580808023	R011	22	1			
581024092	R011	23	1			
B169137	D052	8	1			
DBM236173	D052	5	1			
F46110300	P012	3	2	2		
M18020102	Q037	3	24	28		



MKD200 - 01

MKD230 - 01

15/11/2004

CODE	Tavola	RIF	Qnt			
M18020103	Q037	4	24	28		
MC15110100	Q016	2	8	8		
MKD2001	Q037	2	1			
MKD20010100	P012	21	1			
MKD2002	Q037	1	1			
MKD2003	Q036	1	1			
MKD20090100	P012	19	2			
MKD20150100	P012	31	1			
MKD20160100	V012	7	1			
MKD20170100	P012	32	1			
MKD20240100	V012	15	1			
MKD2301	Q037	2		1		
MKD23010100	P012	21		1		
MKD2302	Q037	1		1		
MKD23020105	Q036	2	92	104		
MKD2303	Q036	1		1		
MKD23030100	Q016	36	1	1		
MKD23030200	Q016	34	2	2		
MKD23060100	Q016	6	2	2		
MKD23070100	Q016	21	1	1		
MKD23070200	Q016	14	1	1		
MKD23070300	Q016	16	1	1		
MKD23090100	P012	15	1	1		
MKD23090200	P012	17	1	1		
MKD23090300	P012	19		2		
MKD23100100	V012	16	1	1		
MKD23100200	V012	11	1	1		
MKD23150100	P012	31		1		
MKD23150200	P012	12	1	1		
MKD23160100	V012	7		1		
MKD23160200	P012	11	2	2		
MKD23160300	V012	5	2	2		
MKD23170100	P012	32		1		
MKD23240100	V012	15		1		
MKD23280100	Q016	20	1	1		
MKD23290100	Q016	26	1	1		
OR121	D052	6	1			
OR141	D052	10	1			

CODE	Tavola	RIF	Qnt			
OR832	D052	9	1			
P12170400	Q016	1	1	1		
P20080200	P012	27	1			
P23080100	P012	27		1		
TKV65110100	P012	22	1	1		
TP48150100	P012	29	1	1		
WRM137169	D052	12	1			

CODE	Tavola	RIF	Qnt			
------	--------	-----	-----	--	--	--

FERRI

MKD200 - 01

MKD230 - 01

15/11/2004

FERRI

Questa pagina è bianca per esigenza d'impostazione di catalogo

This page has been left blank for reasons of clarity

Diese weisse seite ist fur unsere katalogeintragungen bestimmt

On a laisse cette page en blanc pour de raisons de clarte

Se ha dejado en blanco esta pagina por razones de claridad